



# Omme lift

En handy  
el-hydraulisk lift  
med sikkerhed  
i top

**Type 1650 E**  
**- monteret på trailer**

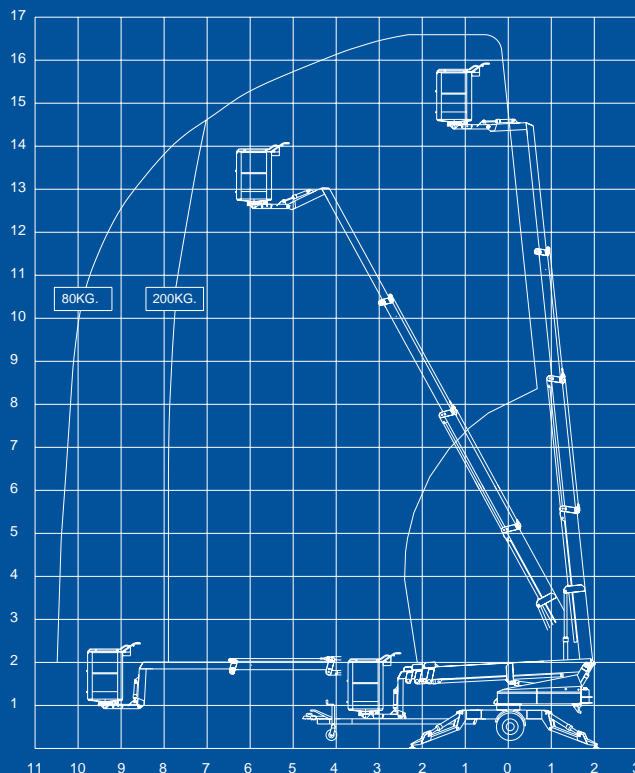


**SAFE ACCESS - made of steel**

Tekniske data:	1650 EZ	1650 EBZ	1650 EBDZ
	Trailermonteret	Trailermonteret	Trailermonteret

Max. arbejds højde	16,5 m	16,5 m	16,5 m
Max. arbejdsradius	10,4 m	10,4 m	10,4 m
Max. kurvelast	200 Kg	200 Kg	200 Kg
Drejning	± 400°	± 400°	± 400°
Drejbar kurv	1,25 x 0,8 x 1,1 m (2 x 41° elektrisk)		
Liftdrift	230 V / 16 Amp	Batteri	Batteri / diesel
Batteri		24 V / 240 Ah	24 V / 240 Ah
Ladeapparat		20 Amp	20 Amp
Dieselmotor			14 kW / 18,8 HK
Generator			24 V / 22 Amp
Transportlængde	6,75 m	6,75 m	6,98 m
Transporthøjde	2,10 m	2,10 m	2,10 m
Transportbredde	1,70 m	1,70 m	1,70 m
Arbejdsbredde	4,25 m	4,25 m	4,25 m
Totalvægt	1925 Kg	2080 Kg	2360 Kg
230 V udtag i kurv	+	+	+
Hydrauliske støtteben	+	+	+
Proportionalstyring	+	+	+
Fremdrift	0	0	0

+ Standard  
0 Option



## “Trange steder”



### 1650 EZ, 1650 EBZ og 1650 EBDZ

er ud over driftformerne identiske. Liften er som standard monteret med hydrauliske støtteben, støttebensovervågning, drejbar kurv og proportionalstyring, der kan styres fra kurv og tåm. Kurveophænget er konstrueret således, at liften har en vinkelarm ud fra yderste teleskopled, hvorved rækkevidden ind over forhindringer øges. De specielt konstruerede stål bomme af høje og brede profiler giver et perfekt udlæg med stor stabilitet og stivhed. Liftens korte transportlængde gør den anvendelig for arbejdsopgaver på trange steder, ligesom den er velegnet til montering på mindre ladvogne.

**1650 EZ** drives af en 230 V's motor ved tilslutning til et 230 V/16 Amp stik. Type 1650 EZ er specielt velegnet, hvor kontinuerlig drift er påkrævet.

**1650 EBZ** drives af kraftige 24 V's batterier, som oplades af et indbygget ladeapparat (opladning under drift er også mulig). Type 1650 EBZ er specielt velegnet til opgaver, hvor der ikke er adgang til 230 V.

### Hydraulisk fremdrift

Omme lift type 1650 E kan monteres med hydraulisk fremdrift. Fremdriften drives af liftens hydrauliksystem og styres med en fintfølede hydraulisk ventil fra en speciel platform med oversigt over hele liften. Med hydraulisk fremdrift kan liften ved egen kraft bevæges rundt på arbejdspladsen.

**1650 EBDZ** har kombidrift batteri- og dieselmotor, hvorved liften er perfekt til såvel inden- som udendørs brug. Under drift med dieselmotor bliver batterierne genopladet via motorens generator. Liften kan også leveres med kombidrift batteri- og benzinmotor (EBPZ).

OMME LIFT A/S

Lægårdsvej 4 ■ DK-7260 Sdr. Omme  
Tel. +45 75 34 13 00 ■ Fax +45 75 34 15 92  
www.ommelift.dk

**OMME**  
Lifts – all kinds